



АДМИНИСТРАЦИЯ ГОРОДА ПЕРМИ
ДЕПАРТАМЕНТ ЗЕМЕЛЬНЫХ ОТНОШЕНИЙ

РЕШЕНИЕ

о размещении объектов № 21-01-44-453 от 18 ИЮН 2021

г. Пермь, ул. Сибирская, 15

Департамент земельных отношений администрации города Перми в соответствии с пунктом 3 статьи 39.36 Земельного кодекса Российской Федерации, Положением о порядке и условиях размещения объектов на землях или земельных участках, находящихся в государственной или муниципальной собственности, на территории Пермского края без предоставления земельных участков и установления сервитутов, публичного сервитута, утвержденным постановлением Правительства Пермского края от 22.07.2015 № 478-п, заявлением от 09 июня 2021 г. № 21-01-06-9669

разрешает ООО «Спецстрой Яблочкова, 3» (ИНН 5903142478, ОГРН 1195958025097, место нахождения: 614031, Пермский край, г. Пермь, ул. Докучаева, 31, кабинет 3)

размещение объекта: проезды, в том числе вдольтрассовые, и подъездные дороги, для размещения которых не требуется разрешения на строительство

на землях: государственная собственность на которые не разграничена

на срок: 1 год

местоположение: Пермский край, г. Пермь, Свердловский район, ул. Куйбышева, кадастровый квартал 59:01:4413616

Территория, согласно схеме, расположена в зоне с особым условием использования территорий: приаэродромная территория аэродрома аэропорта Большое Савино.

ООО «Спецстрой Яблочкова, 3»:

Соблюдать Правила использования воздушного пространства, установленные постановлением Правительства Российской Федерации от 11 марта 2010 г. № 138 «Об утверждении Федеральных правил использования воздушного пространства Российской Федерации»;

Приложение: схема предполагаемых к использованию земель или части земельного участка на 1 л. в 1 экз.

Исполняющий обязанности заместителя
главы администрации города Перми –
начальника департамента земельных
отношений администрации города Перми



Е.Н.Гонцова

Схема предполагаемых к использованию земель или части земельного участка, на которых планируется размещение объектов

Объект: (п.12.) Проезды, в том числе вдольтрассовые, и подъездные дороги, для размещения которых не требуется разрешения на строительство.

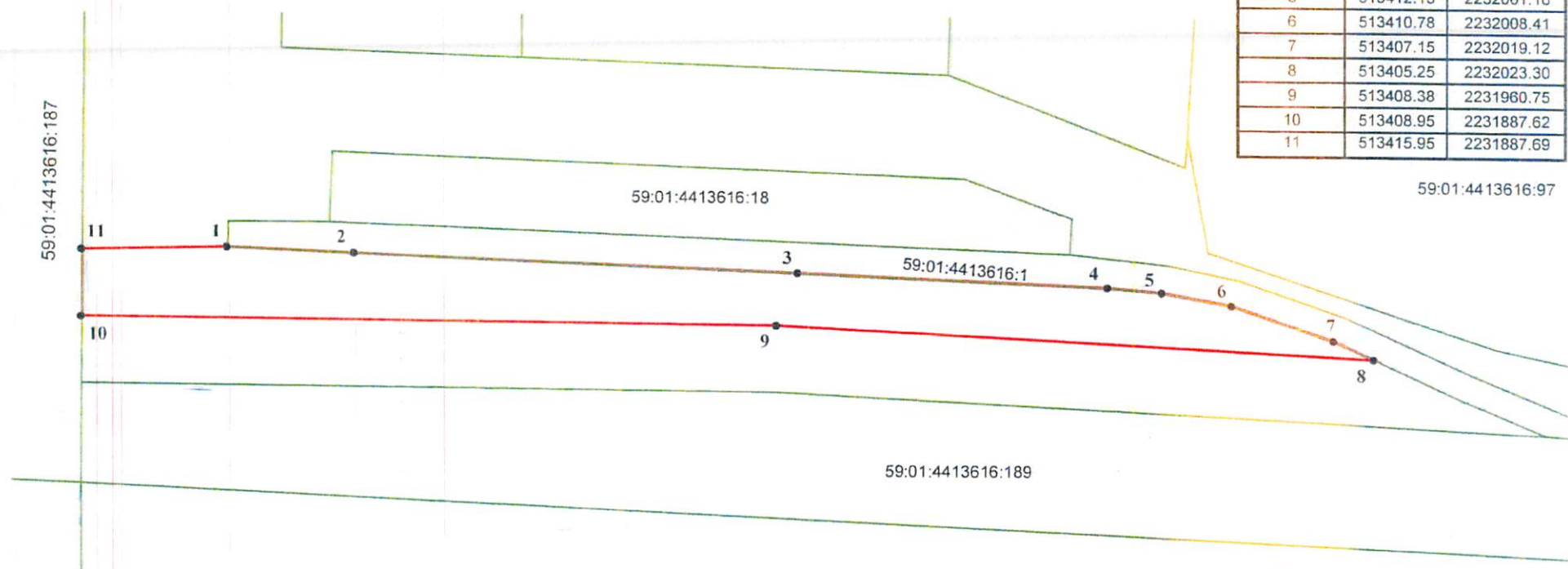
Срок использования земельного участка: 1 год.

Местоположение: кадастровый квартал № 59:01:4413616, адрес: г. Пермь, район Свердловский, ул. Куйбышева.

Площадь земель или части земельного участка: 799 кв.м.

Категория земель: земли населенных пунктов.

Каталог координат. м		
№ точки границы	Координаты, м	
	X	Y
1	2	3
1	513416.24	2231903.07
2	513415.72	2231916.57
3	513413.95	2231962.98
4	513412.59	2231995.45
5	513412.13	2232001.16
6	513410.78	2232008.41
7	513407.15	2232019.12
8	513405.25	2232023.30
9	513408.38	2231960.75
10	513408.95	2231887.62
11	513415.95	2231887.69



Масштаб 1:500

Условные обозначения

- Граница участка
- Красные линии
- Границы смежных земельных участков
- Кадастровый номер участка в квартале

Описание границ смежных землепользователей:

от т.1 до т.8 - земельный участок с кадастровым номером 59:01:4413616:1

от т.10 до т.11 - земельный участок с кадастровым номером 59:01:4413616:187

от т.8 до т.10, от т.11 до т.1 - городские земли



Заявитель: ООО "Специализированный застройщик "Ямал-Корпус"
 М.П. Иванов А.С.